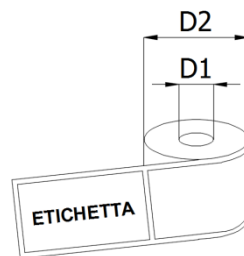
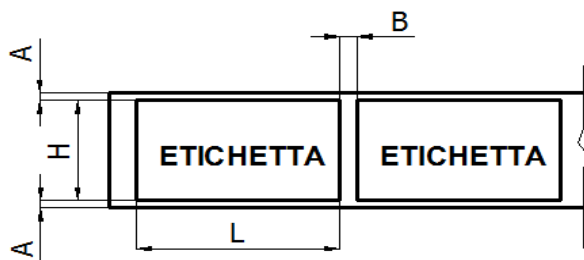


## MANUALE PER LA CORRETTA REALIZZAZIONE DEI MATERIALI PER IL CONFEZIONAMENTO - METODO CLASSICO

### ETICHETTA

(dimensioni in mm)

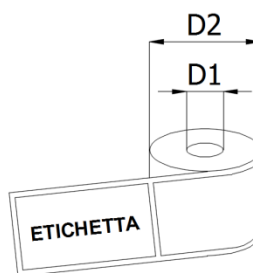
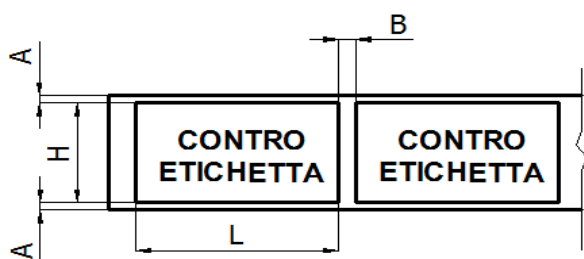


Etichetta interna  
 Ø mandrino (D1): **76**  
 Ø bobina (D2): **270**

Distanza dal bordo (A):	minimo:	<b>2</b>	massimo:	<b>3</b>
Distanza tra etichette (B):	minimo:	<b>3</b>	massimo:	<b>5</b>
Larghezza etichetta (L):	minimo:	<b>20</b>	massimo:	<b>350</b>
Altezza etichetta (H):	minimo:	<b>20</b>	massimo:	<b>140</b>

### CONTRO - ETICHETTA

(dimensioni in mm)

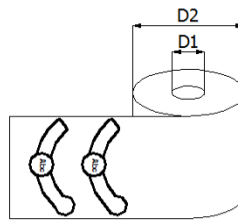
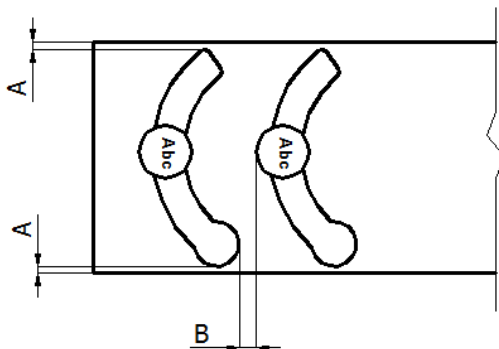


Etichetta interna  
 Ø mandrino (D1): **76**  
 Ø bobina (D2): **270**

Distanza dal bordo (A):	minimo:	<b>2</b>	massimo:	<b>3</b>
Distanza tra etichette (B):	minimo:	<b>3</b>	massimo:	<b>5</b>
Larghezza etichetta (L):	minimo:	<b>20</b>	massimo:	<b>350</b>
Altezza etichetta (H):	minimo:	<b>20</b>	massimo:	<b>140</b>

## COLLARONE

(dimensioni in mm)



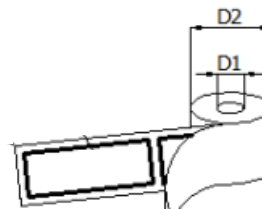
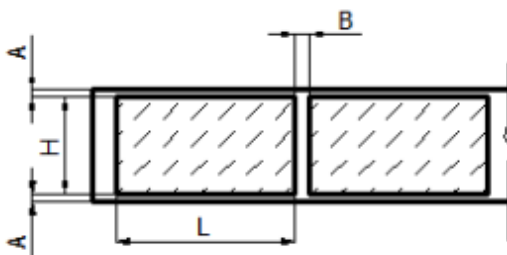
Etichetta interna

Ø mandrino (D1): **76**  
 Ø bobina (D2): **270**

Distanza dal bordo (A): minimo: **2** massimo: **3**  
 Distanza tra etichette (B): minimo: **3** massimo: **5**

## SIGILLO FISCALE APPLICAZIONE AD "I"

(dimensioni in mm)



Etichetta interna

Ø mandrino (D1): **76**  
 Ø bobina (D2): **270**

Distanza dal bordo (A): minimo: **2** massimo: **3**  
 Distanza tra etichette (B): minimo: **3** massimo: **5**  
 Larghezza fascetta (L): **102**  
 Altezza fascetta (H): **15**

**L'applicazione del sigillo fiscale è alternativa a quella del collarone**

## CAPSULONE

---

Altezza applicabile da 70 a 140 mm  
Conicità da verificare in base al tipo di bottiglia.



Lo spot per il centraggio delle scritte deve essere sul fronte o sul retro senza sovrapporsi allo spazio utilizzato per loghi o scritte.

Spot colore oppure spot UV dimensione:

Larghezza: 6 mm

Altezza: 8 mm

## STAMPA DATI VARIABILI

---

Stampa con timbratore dei dati variabili su 2 righe nei colori nero, bianco, oro.

Dimensione carattere: 2 mm

Interlinea: 7 mm

## DISCLAIMER

---

Il cliente conferma di aver consultato e compreso il presente documento, sollevando Tecnobolle srl da qualsiasi responsabilità per i materiali che non rispondano alle specifiche indicate o che non siano quindi adatti al confezionamento.

I tecnici della scrivente si possono riservare la possibilità di verificare i materiali già presenti in azienda, per verificarne il possibile utilizzo o per concordare eventuali modifiche.

Il responsabile tecnico incaricato è:

Stefano Gerardi

cell: 366 2348279 mail: [logistica@tecnobolle.com](mailto:logistica@tecnobolle.com)

Per presa visione

.....  
(Timbro e firma del cliente)

Revisione N°1 del 22/12/2020